



**КОМИТЕТ ИМУЩЕСТВЕННЫХ ОТНОШЕНИЙ
АДМИНИСТРАЦИИ ПЕРМСКОГО МУНИЦИПАЛЬНОГО РАЙОНА**

РАСПОРЯЖЕНИЕ

21.04.2022

№ 1686

**Об установлении публичного
сервитута на часть земельных
участков**

В соответствии со ст. 23, гл. V.7 Земельного кодекса Российской Федерации, Федеральным законом от 25.10.2001 № 137-ФЗ «О введении в действие Земельного кодекса Российской Федерации», пп. 3.7.5 п. 3.7 разд. 3 Положения о комитете имущественных отношений администрации Пермского муниципального района, утвержденного решением Земского Собрания Пермского муниципального района Пермского края от 22.12.2016 № 178, на основании ходатайства открытого акционерного общества «Межрегиональная распределительная сетевая компания Урала» (ИНН 6671163413, ОГРН 1056604000970) (далее - ОАО «МРСК Урала») от 17.03.2022 № 1898:

1. Установить в интересах ОАО «МРСК Урала» публичный сервитут общей площадью 587 кв.м на часть следующих земельных участков:

- с кадастровым номером 59:32:4070004:4836, расположенный по адресу: Пермский край, Пермский район, Култаевское с/п, д. Косотуриха;

- с кадастровым номером 59:32:4070004:4838, расположенный по адресу: Пермский край, Пермский район, Култаевское с/п, д. Косотуриха.

Цель: Для подключения (технологического присоединения) к сетям инженерно-технического обеспечения: «Строительство ВЛ 0,4 кВ, для электроснабжения деревни Косотуриха (4500053227)».

Срок: 49 лет.

2. Утвердить границы публичного сервитута земельных участков, указанных в п. 1 настоящего распоряжения, согласно прилагаемой схеме расположения границ публичного сервитута.

3. Срок, в течение которого использование указанных в п. 1 настоящего распоряжения земельных участков в соответствии с их разрешенным использованием будет невозможно или существенно затруднено в связи с осуществлением сервитута – не позднее чем 3 (три) месяца после завершения строительства.

4. Порядок установления зон с особыми условиями использования территорий и содержание ограничений прав на земельные участки в границах

таких зон установлен Постановлением Правительства РФ от 24.02.2009 № 160 «О порядке установления охранных зон объектов электросетевого хозяйства и особых условий использования земельных участков, расположенных в границах таких зон».

5. Плата за публичный сервитут устанавливается в соответствии с Федеральным законом от 29.07.1998 № 135-ФЗ (ред. от 31.07.2020) «Об оценочной деятельности в Российской Федерации» и методическими рекомендациями, утверждёнными приказом Минэкономразвития России от 04.06.2019 № 321.

6. Комитету имущественных отношений администрации Пермского муниципального района в течение 5 рабочих дней со дня подписания настоящего распоряжения:

6.1. Направить настоящее распоряжение правообладателям земельных участков, указанных в п. 1 распоряжения;

6.2. Направить настоящее распоряжение в Управление Федеральной службы государственной регистрации, кадастра и картографии по Пермскому краю;

6.3. Направить настоящее распоряжение в ОАО «МРСК Урала», а также сведения о лицах, являющихся правообладателями земельных участков, сведения о лицах, подавших заявления об учете их прав (обременений прав) на земельные участки, способах связи с ними, копии документов, подтверждающих права указанных лиц на земельные участки;

6.4. Направить в администрацию Култаевского сельского поселения настоящее распоряжение для опубликования в порядке, установленном для официального опубликования (обнародования) муниципальных правовых актов уставом поселения.

7. Разместить настоящее распоряжение на сайте Пермского муниципального района www.permraion.ru.

8. Настоящее распоряжение вступает в силу со дня его подписания.

9. Контроль исполнения распоряжения оставляю за собой.

Председатель комитета



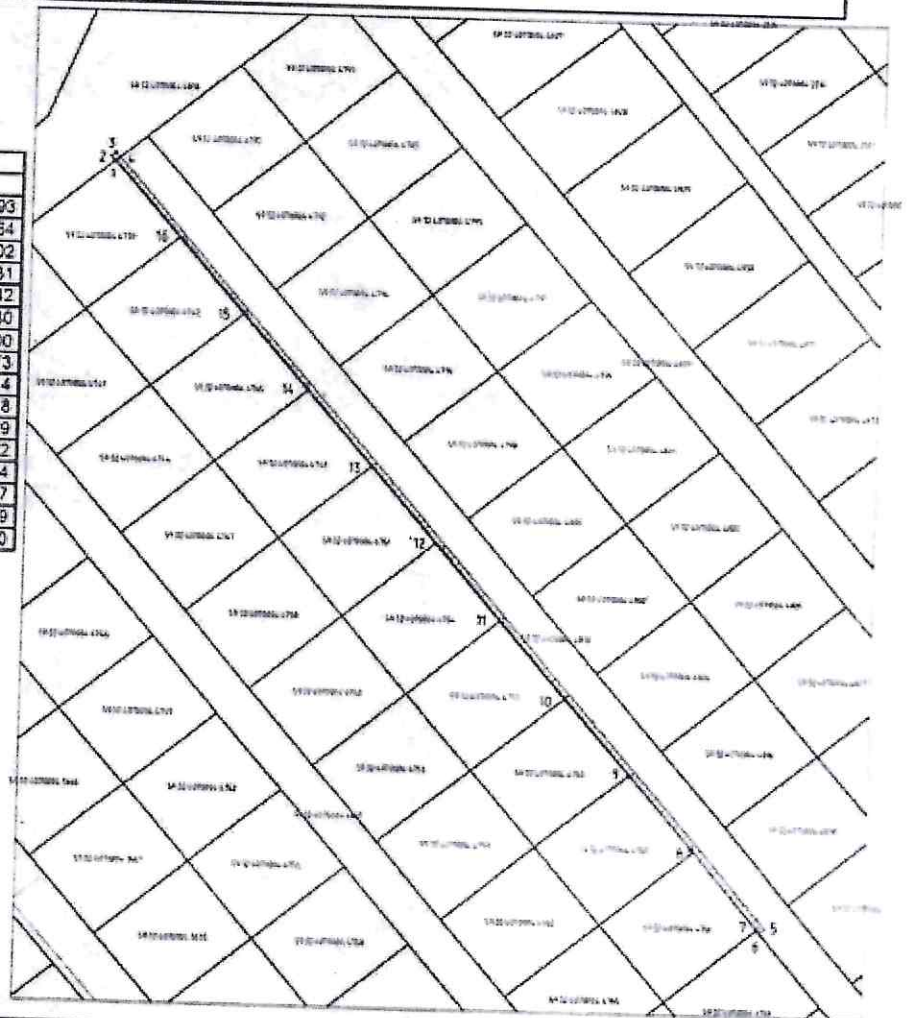
Д.В. Ракицкий

Приложение
к распоряжению
комитета имущественных
отношений администрации
Пермского муниципального района
от 21.04.2022 № 1686

Схема расположения границ публичного сервитута

Объект: "Строительство ВЛ 0,4 кВ для электроснабжения деревни Косотуриха (4500053227)"
Местоположение: Пермский край, Пермский район, Култуевское сельское поселение
Площадь земель или части земельного участка, кв.м: 587
Категория земель: Земли населенных пунктов
Вид разрешенного использования земельного участка:
Цель использования: под объекты инженерного оборудования (Строительство ВЛ 0,4 кВ для электроснабжения деревни Косотуриха (4500053227))

№ точки привязки	Каталог координат	
	X	Y
1	503588.35	2209457.93
2	503589.88	2209456.64
3	503591.04	2209458.02
4	503589.51	2209459.31
5	503359.19	2209653.42
6	503357.82	2209651.80
7	503358.77	2209651.00
8	503381.72	2209631.73
9	503404.78	2209612.44
10	503427.52	2209593.18
11	503450.58	2209573.79
12	503473.54	2209554.52
13	503496.49	2209535.24
14	503519.45	2209515.87
15	503542.41	2209496.59
16	503665.47	2209477.20






Графическое описание местоположения границ публичного сервитута:

- 1-4 з/у 59:32:4070004:4836
- 4-6 з/у 59:32:4070004:4838
- 6-7 з/у 59:32:4070004:4869
- 7-8 з/у 59:32:4070004:4866
- 8-9 з/у 59:32:4070004:4863
- 9-10 з/у 59:32:4070004:4860
- 10-11 з/у 59:32:4070004:4857
- 11-12 з/у 59:32:4070004:4854
- 12-13 з/у 59:32:4070004:4851
- 13-14 з/у 59:32:4070004:4848
- 14-15 з/у 59:32:4070004:4845
- 15-16 з/у 59:32:4070004:4842

Масштаб 1:2000

Условные обозначения:

-  граница земельного участка, сведения которого внесены в ЕГРН
-  граница публичного сервитута
-  граница охранной зоны ВЛ 0,4кВ

59:32:3290001.10353 кадастровый номер земельного участка

Заявитель



А.В. Иванов

